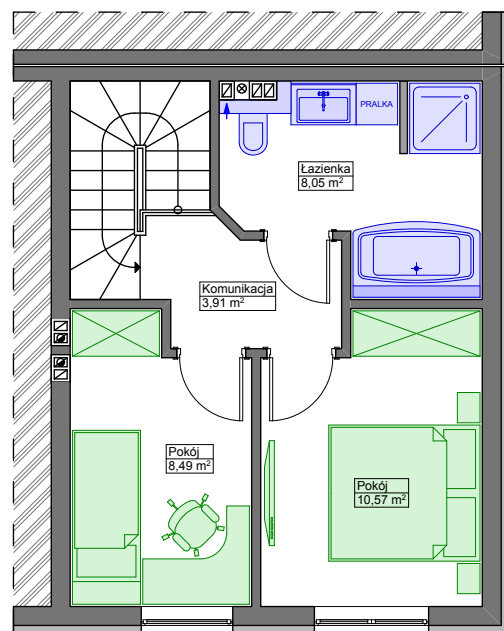
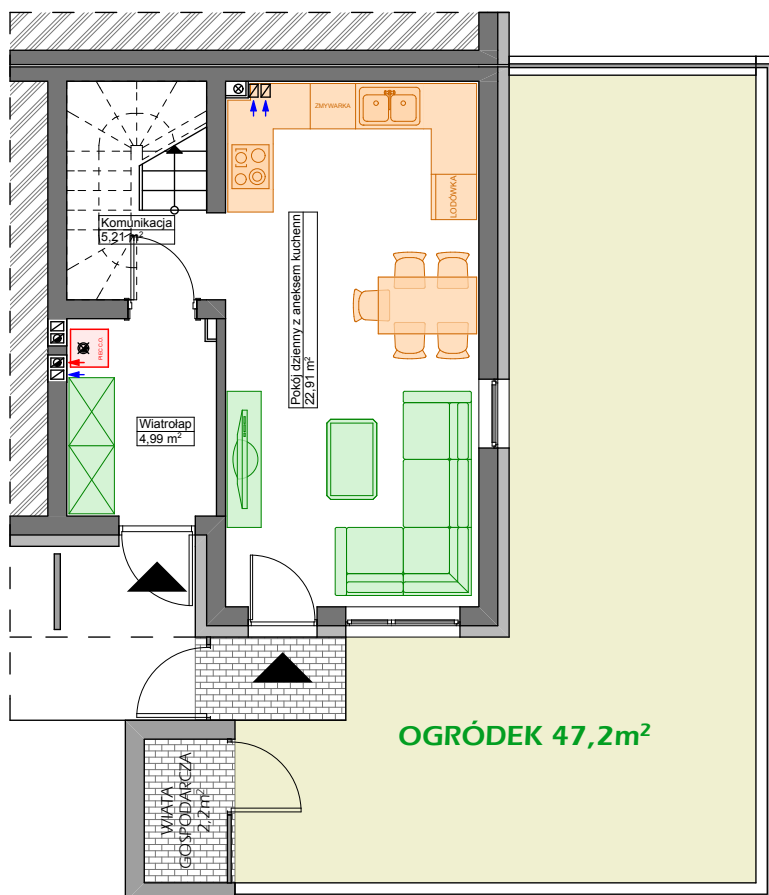


ul. Stefana Dybowskiego

### PARTER



### PIĘTRO

PARTER + PIĘTRO, POW. UŻYTKOWA: **64,13m<sup>2</sup>**  
SKALA 1 : 1 0 0

OGRÓDEK: 47,2m<sup>2</sup>  
WIATA: 2,2m<sup>2</sup>